



ТЕРРИТОРИАЛЬНЫЙ ОРГАН ФЕДЕРАЛЬНОЙ
СЛУЖБЫ ГОСУДАРСТВЕННОЙ СТАТИСТИКИ
ПО ЧЕЛЯБИНСКОЙ ОБЛАСТИ

Оперативные данные по естественному движению населения Челябинской области



за январь-сентябрь 2023 года



ТЕРРИТОРИАЛЬНЫЙ ОРГАН ФЕДЕРАЛЬНОЙ
СЛУЖБЫ ГОСУДАРСТВЕННОЙ СТАТИСТИКИ
ПО ЧЕЛЯБИНСКОЙ ОБЛАСТИ

Оперативные данные по естественному движению населения

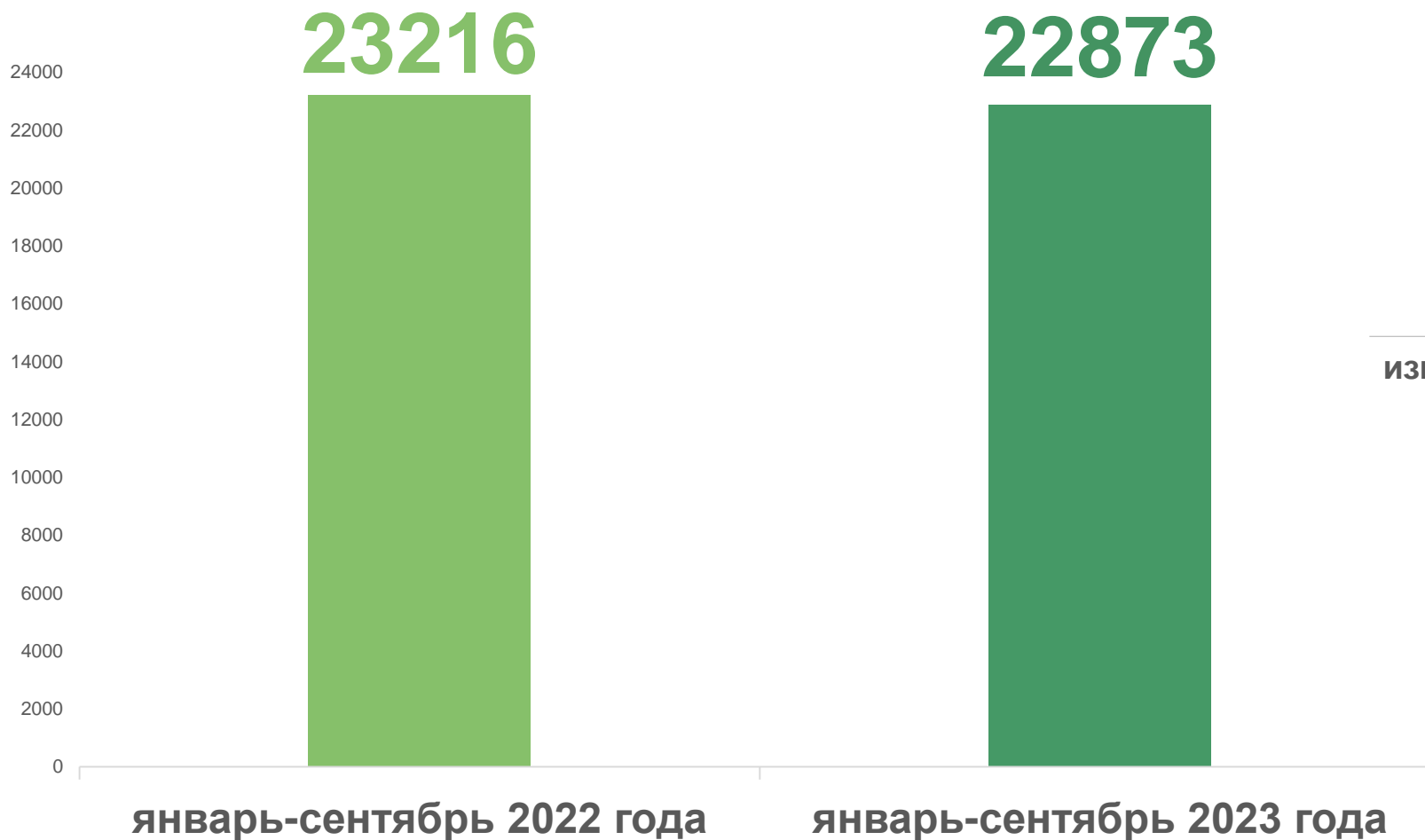
Челябинской области
за январь-сентябрь 2023 года

- 01 Число родившихся
- 02 Число родившихся по месяцам 2023 года
- 03 Число умерших
- 04 Число умерших по месяцам 2023 года
- 05 Младенческая смертность
- 06 Естественная убыль населения по месяцам 2023 года
- 07 Родившиеся, умершие, естественная убыль на 1000 человек населения
- 08 Число браков
- 09 Число разводов
- 10 Браки и разводы на 1000 человек населения





ЧИСЛО РОДИВШИХСЯ, человек



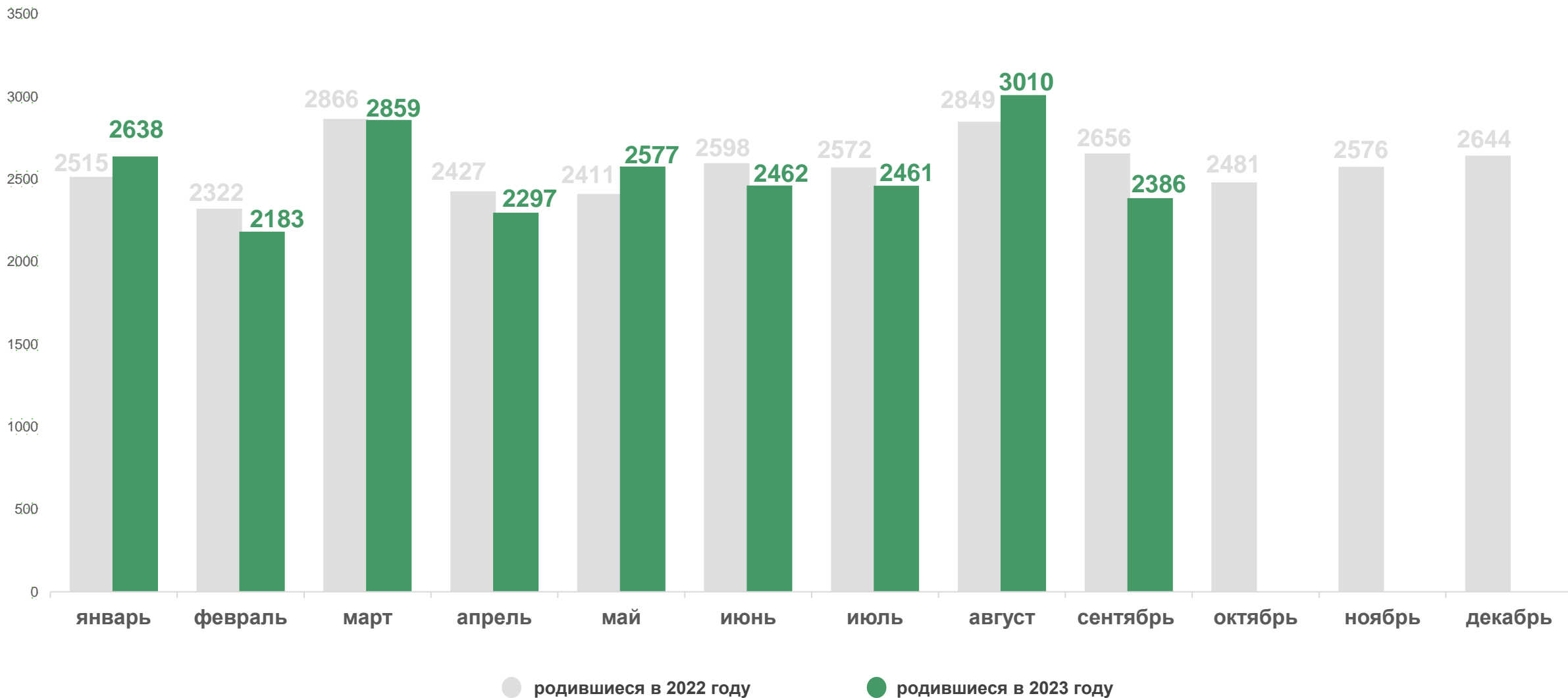
-1,5%

изменение к январю-сентябрю 2022 года



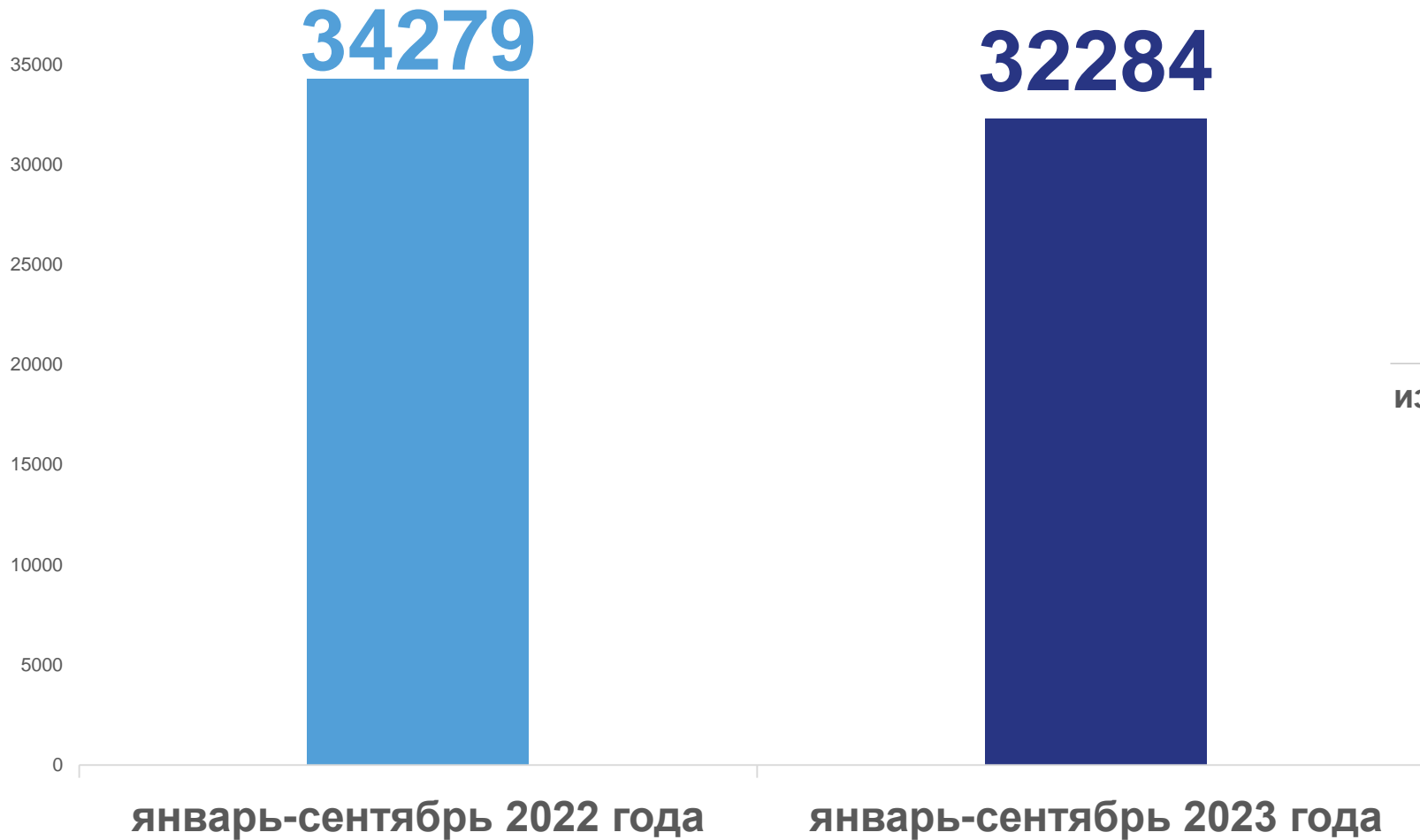


ЧИСЛО РОДИВШИХСЯ ПО МЕСЯЦАМ 2023 ГОДА, человек





ЧИСЛО УМЕРШИХ,
человек



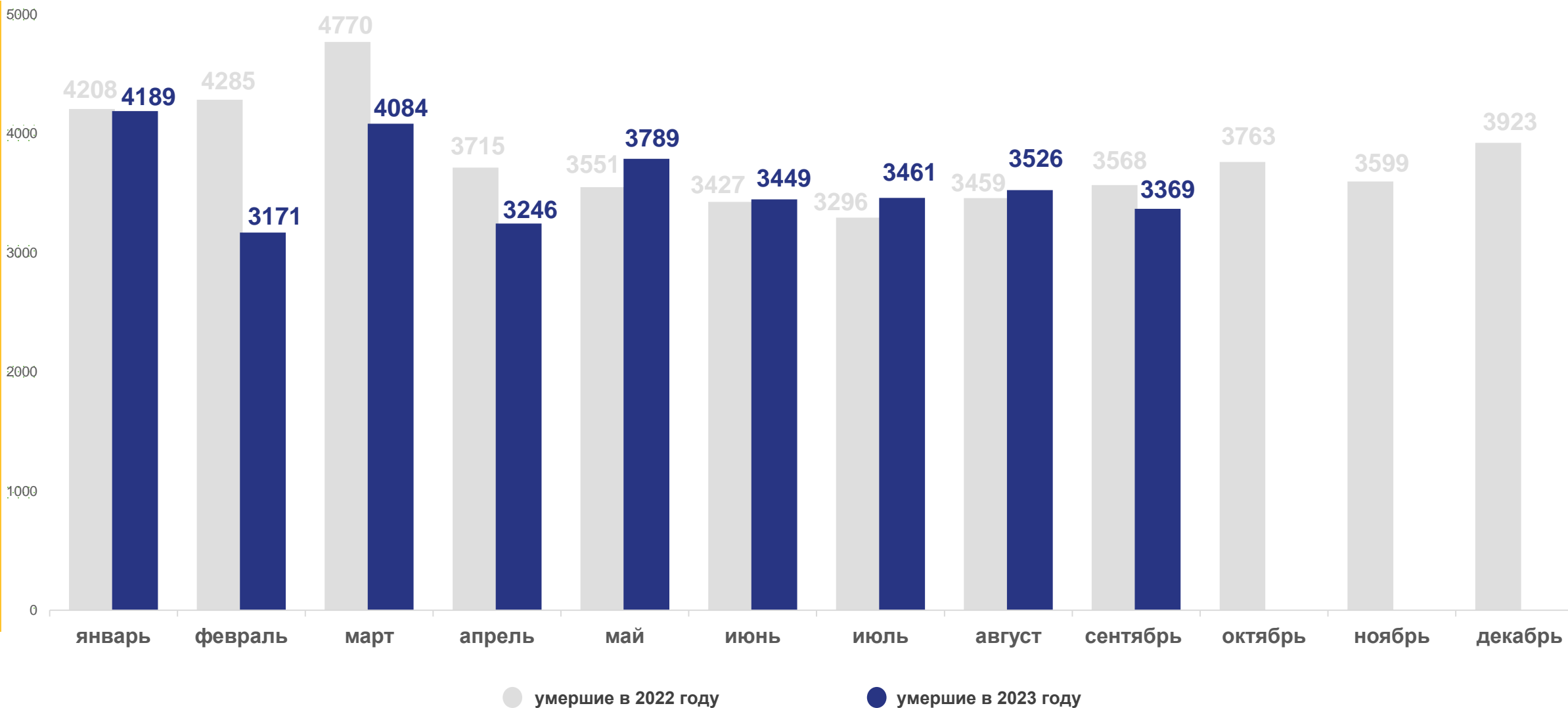
-5,8%

изменение к январю-сентябрю 2022 года



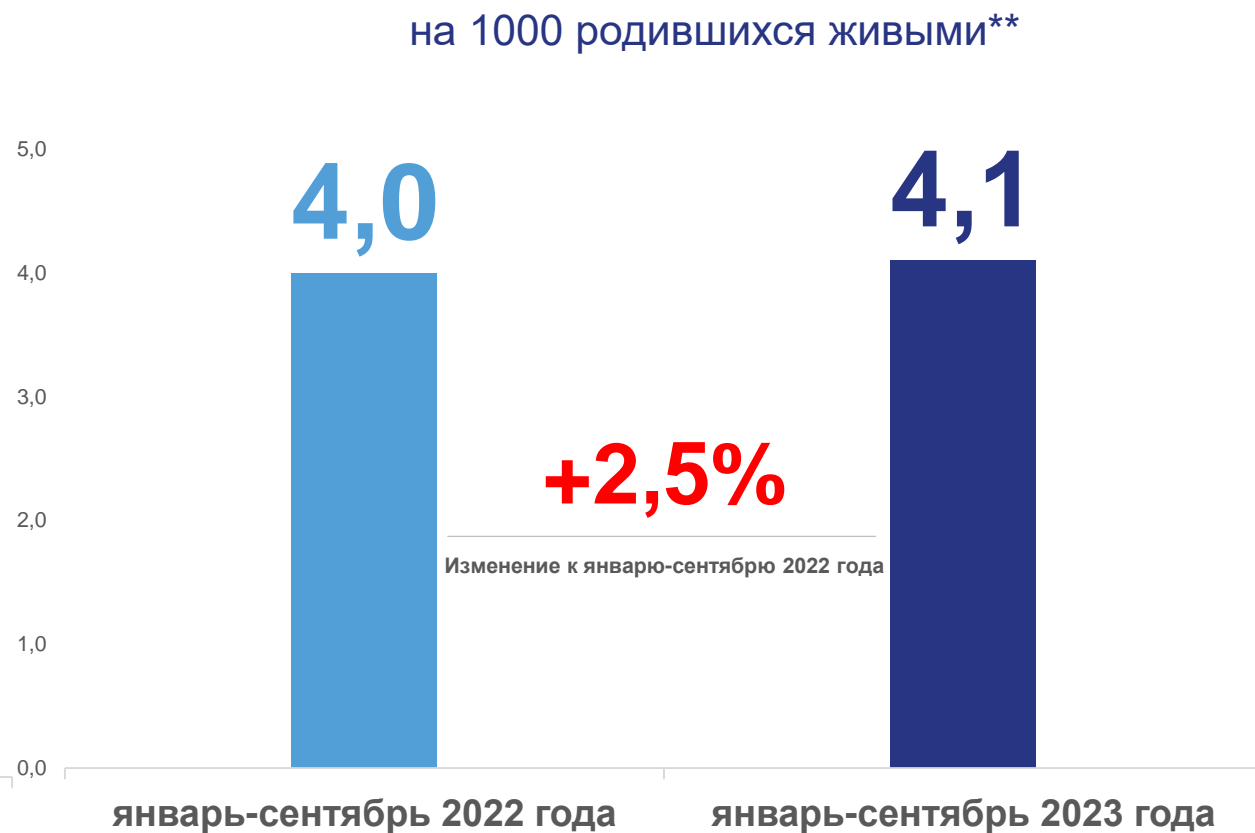
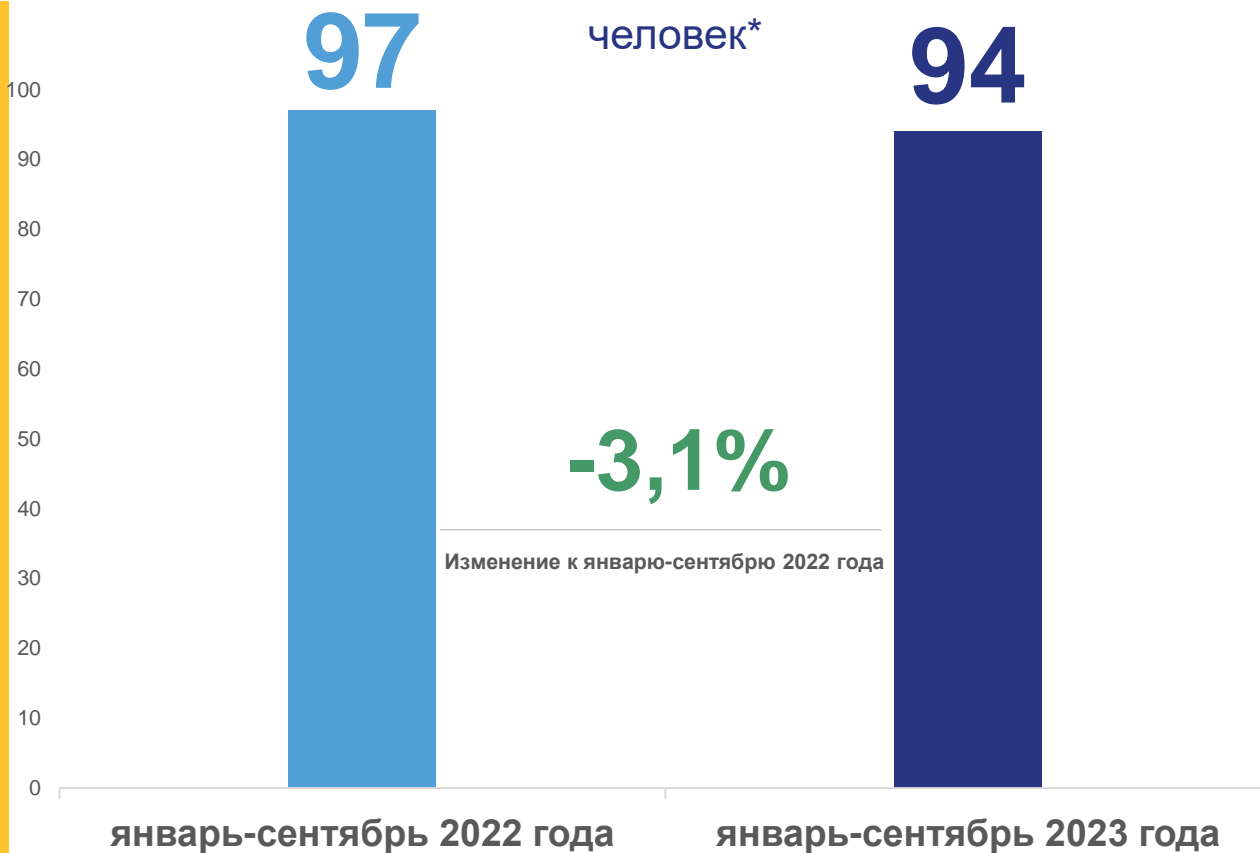


ЧИСЛО УМЕРШИХ ПО МЕСЯЦАМ 2023 ГОДА, человек





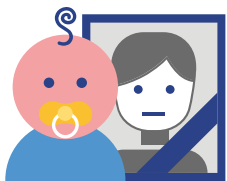
МЛАДЕНЧЕСКАЯ СМЕРТНОСТЬ



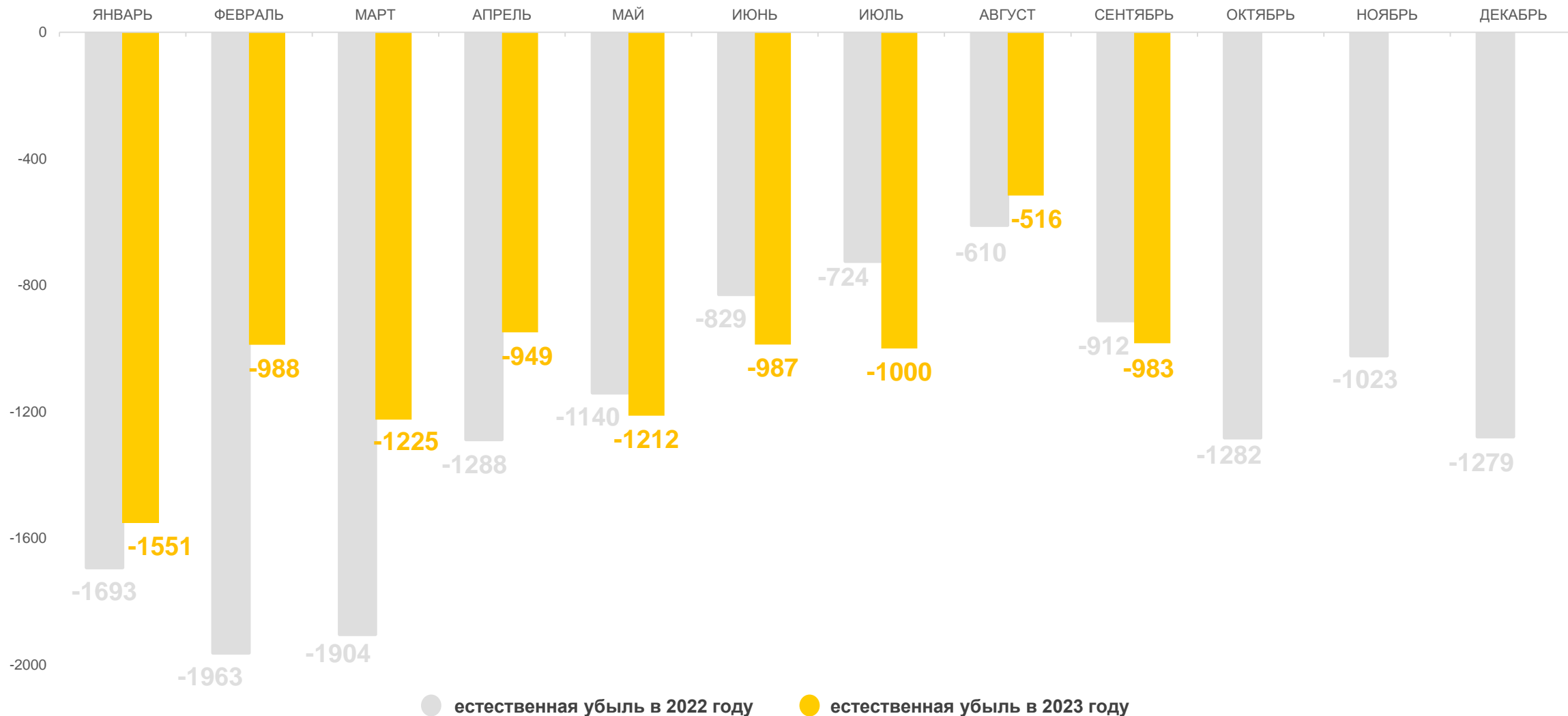
* Число умерших в возрасте до 1 года.

** Коэффициент младенческой смертности.



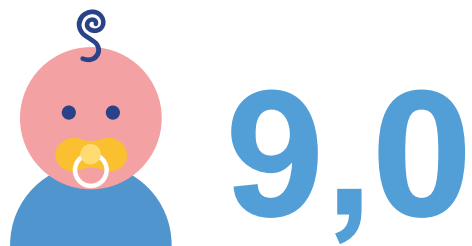


ЕСТЕСТВЕННАЯ УБЫЛЬ НАСЕЛЕНИЯ ПО МЕСЯЦАМ 2023 года, человек



РОДИВШИЕСЯ, УМЕРШИЕ, ЕСТЕСТВЕННАЯ УБЫЛЬ НАСЕЛЕНИЯ ЗА ЯНВАРЬ-СЕНТЯБРЬ 2023 ГОДА, на 1000 человек населения

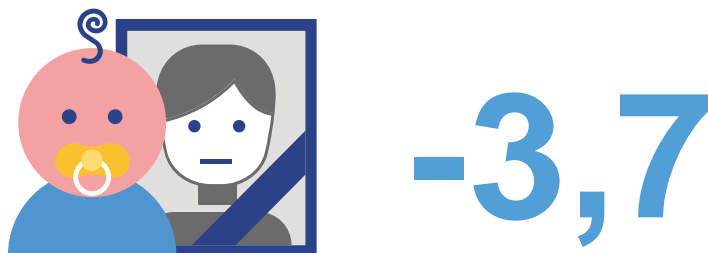
РОДИВШИЕСЯ



-1,1%

изменение к январю-сентябрю 2022 года

ЕСТЕСТВЕННАЯ УБЫЛЬ НАСЕЛЕНИЯ



УМЕРШИЕ

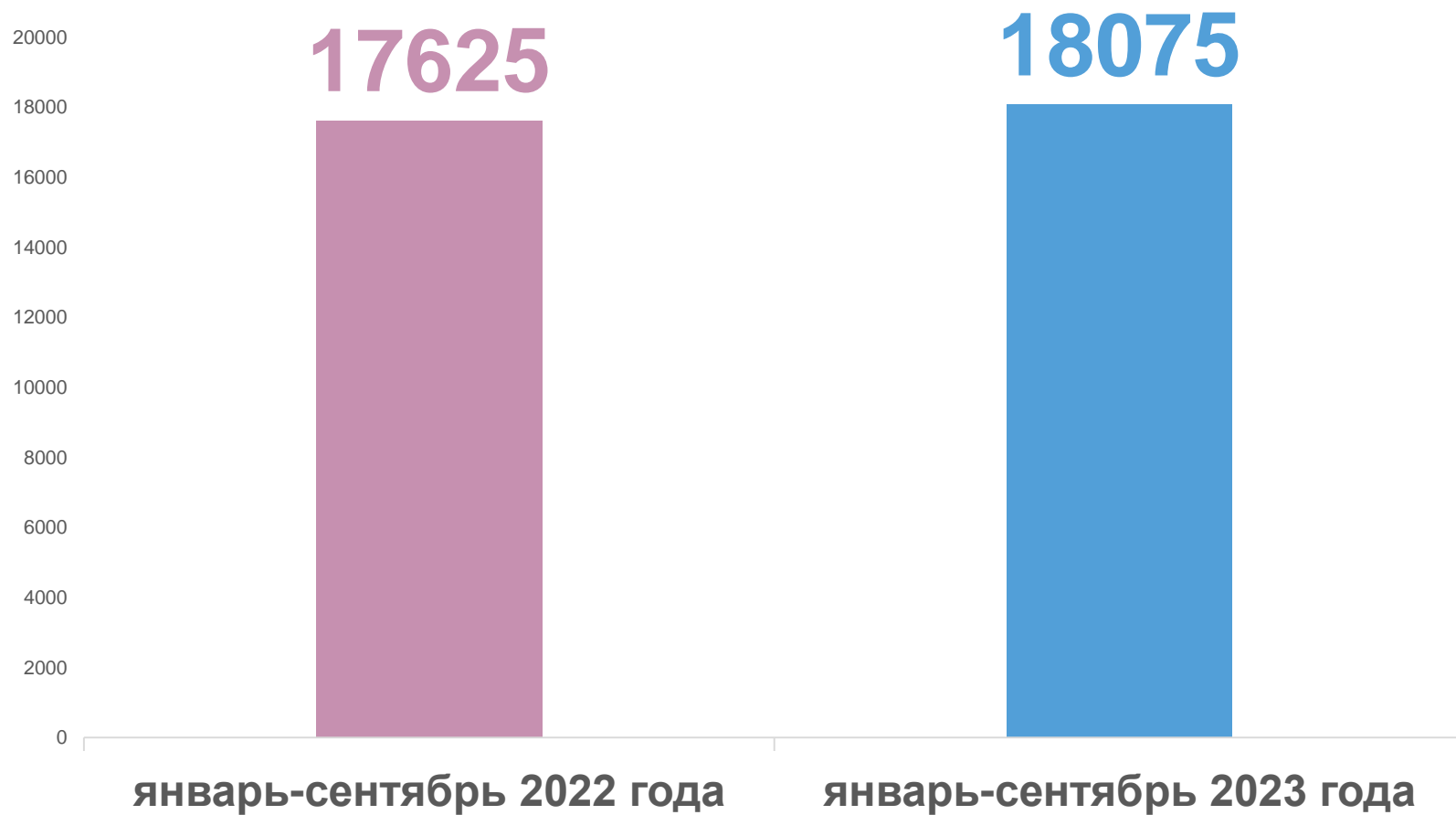


-5,2%

изменение к январю-сентябрю 2022 года

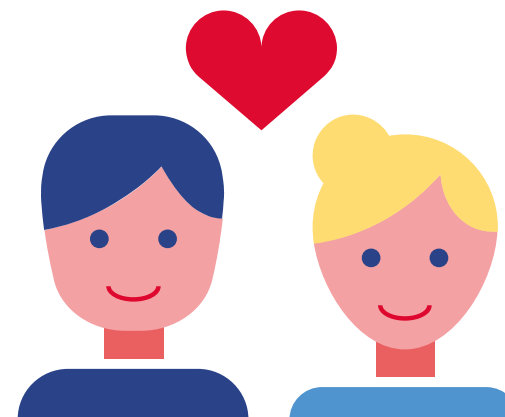


ЧИСЛО БРАКОВ*, единиц



+2,6%

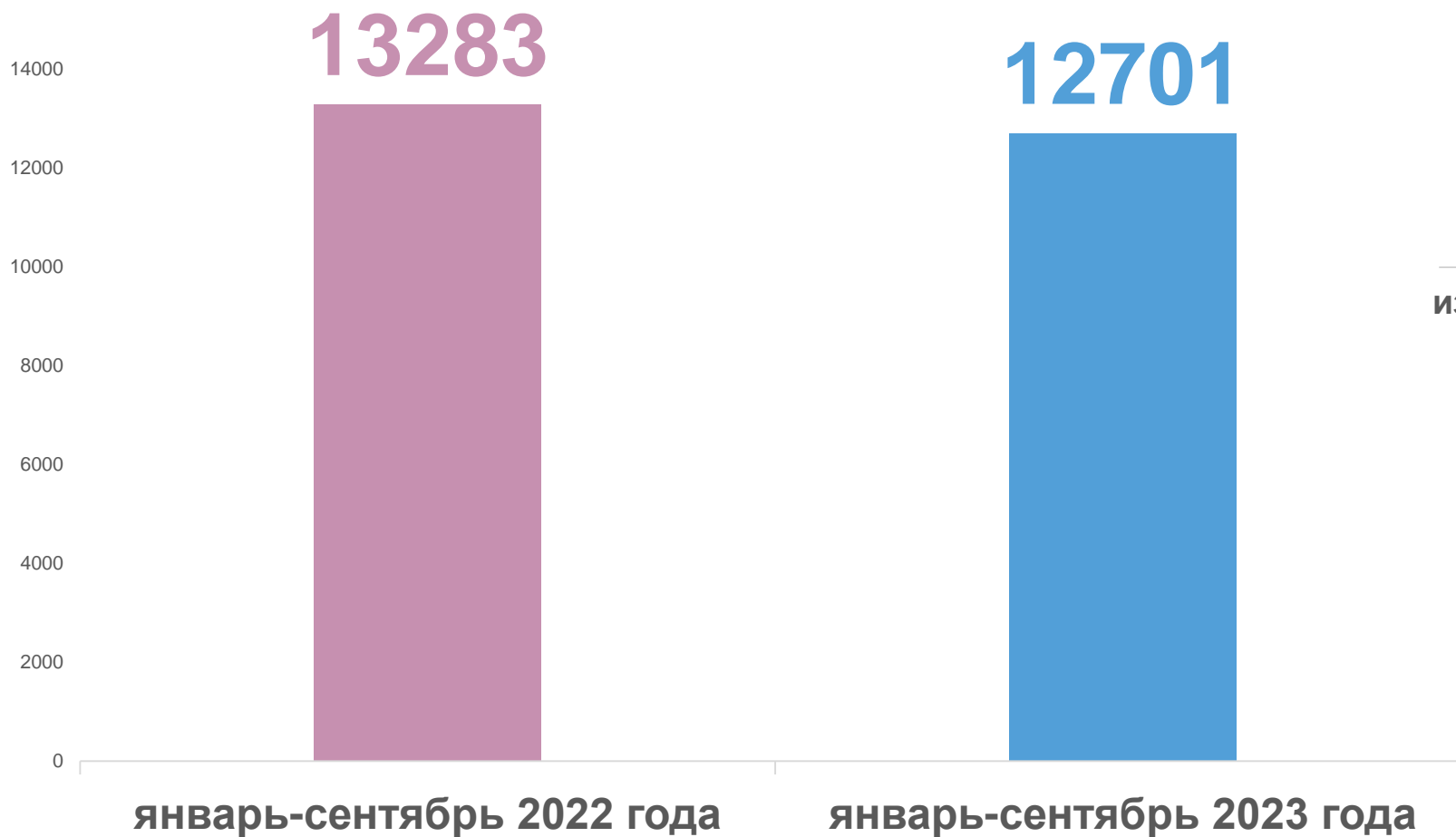
изменение к январю-сентябрю 2022 года



*Число зарегистрированных супружеских пар.



ЧИСЛО РАЗВОДОВ*, единиц



-4,4%

изменение к январю-сентябрю 2022 года

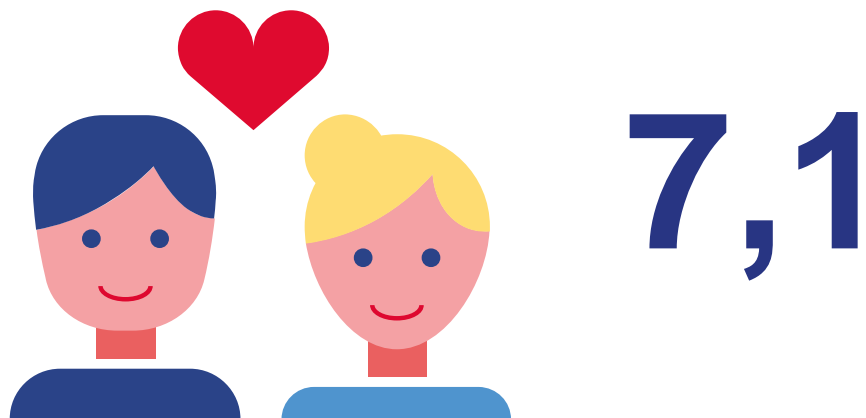


*Число зарегистрированных разводов.



БРАКИ И РАЗВОДЫ ЗА ЯНВАРЬ-СЕНТЯБРЬ 2023 ГОДА, на 1000 человек населения

БРАКИ



+2,9%

изменение к январю-сентябрю 2022 года

РАЗВОДЫ



-3,8%

изменение к январю-сентябрю 2022 года